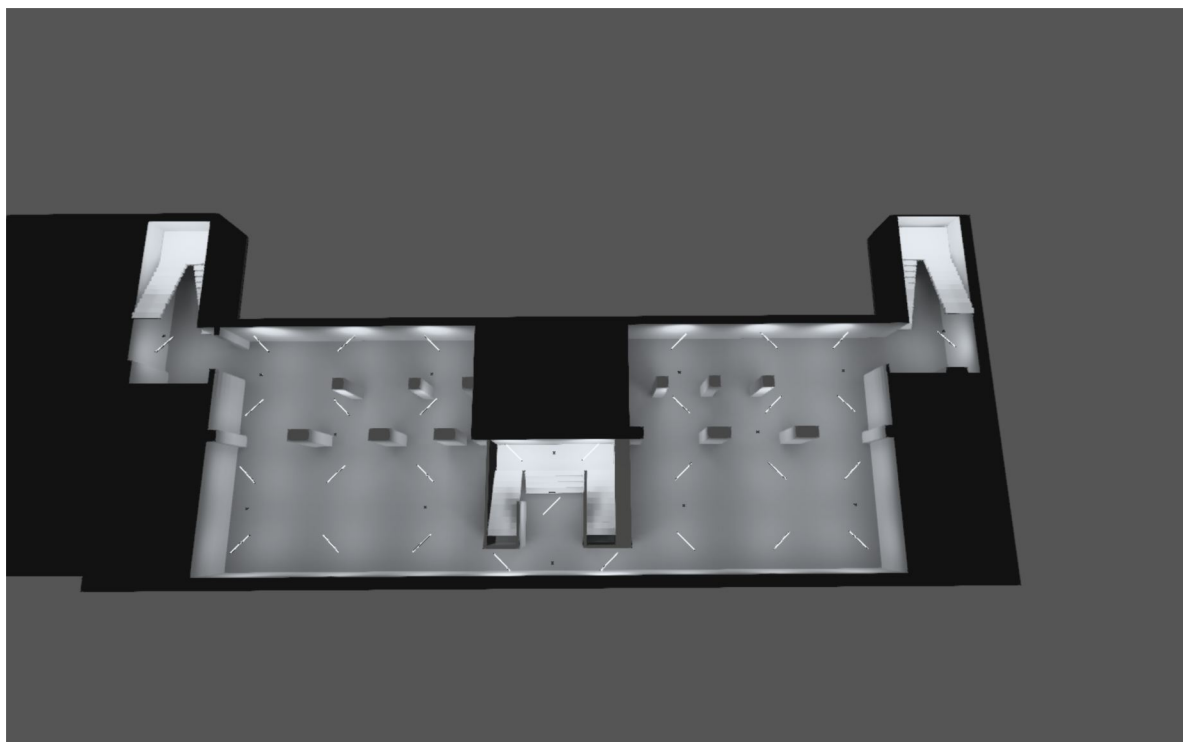


Revitalizace chodeb a hlavního vstupu SPŠE Havířov			
STUPEŇ:	Dokumentace pro provádění stavby - DPS podle §1d) vyhl.131 ze dne 17.5.2024		
INVESTOR:	Střední průmyslová škola elektrotechnická, Havířov, p.o.		
MÍSTO STAVBY:	Makarenkova 513/1, 736 01 Havířov-Město		
ZODP. PROJEKTANT:	Oldřich Střítecký		
VYPRACOVAL:	Oldřich Střítecký	ČÍSLO ZAK.:	1272
STAVEBNÍ OBJEKT:	D.1.4e - SILNOPROUDÁ ELEKTROINSTALACE - SIL DPS	TISK :	30.05.2026
ČÁST:	D. SILNOPROUDÉ ROZVODY - DPS	MĚŘÍTKA:	
KNIHA SVÍTIDEL		OBJEKT - ČÁST - PŘÍLOHA:	
		1272 - D.1.4e.04	



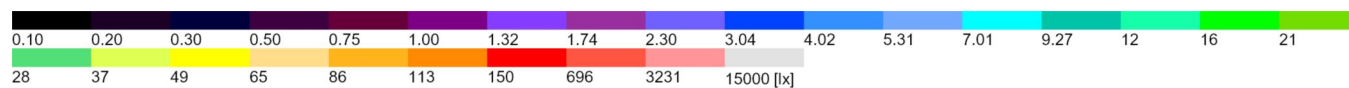
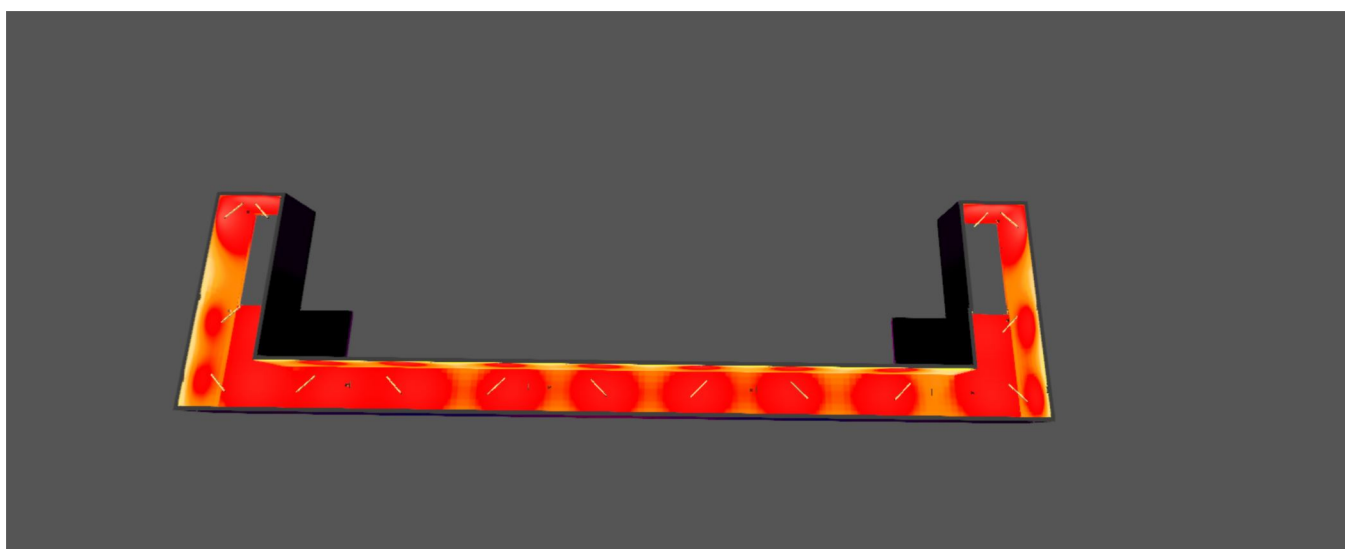
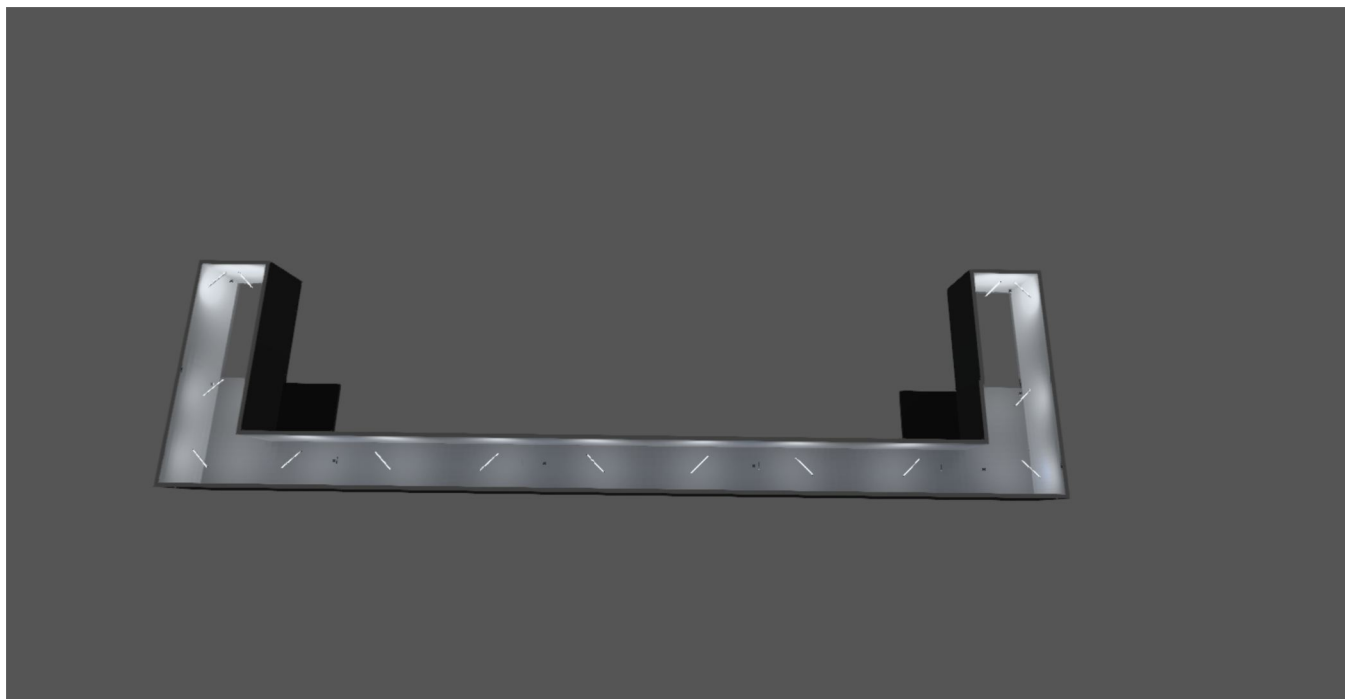
SPŠE Havířov

Popis

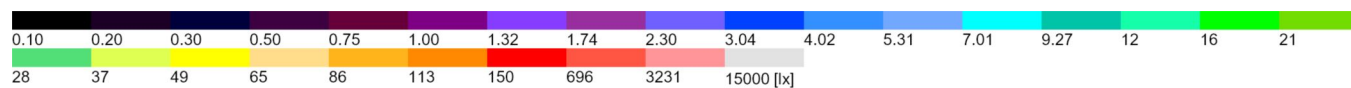
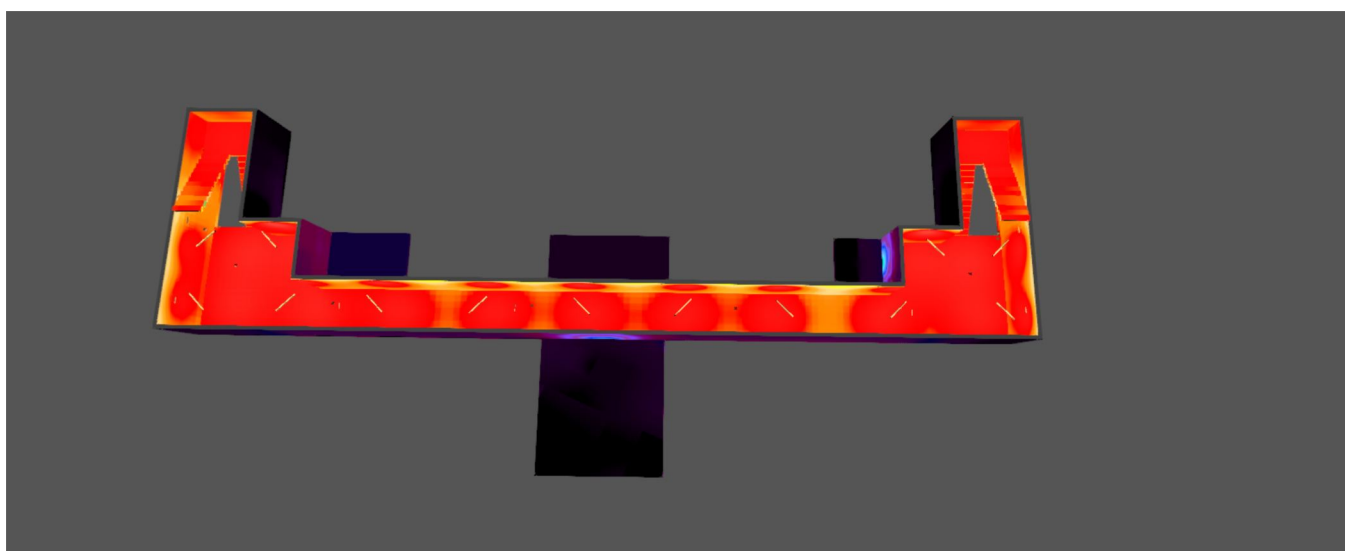
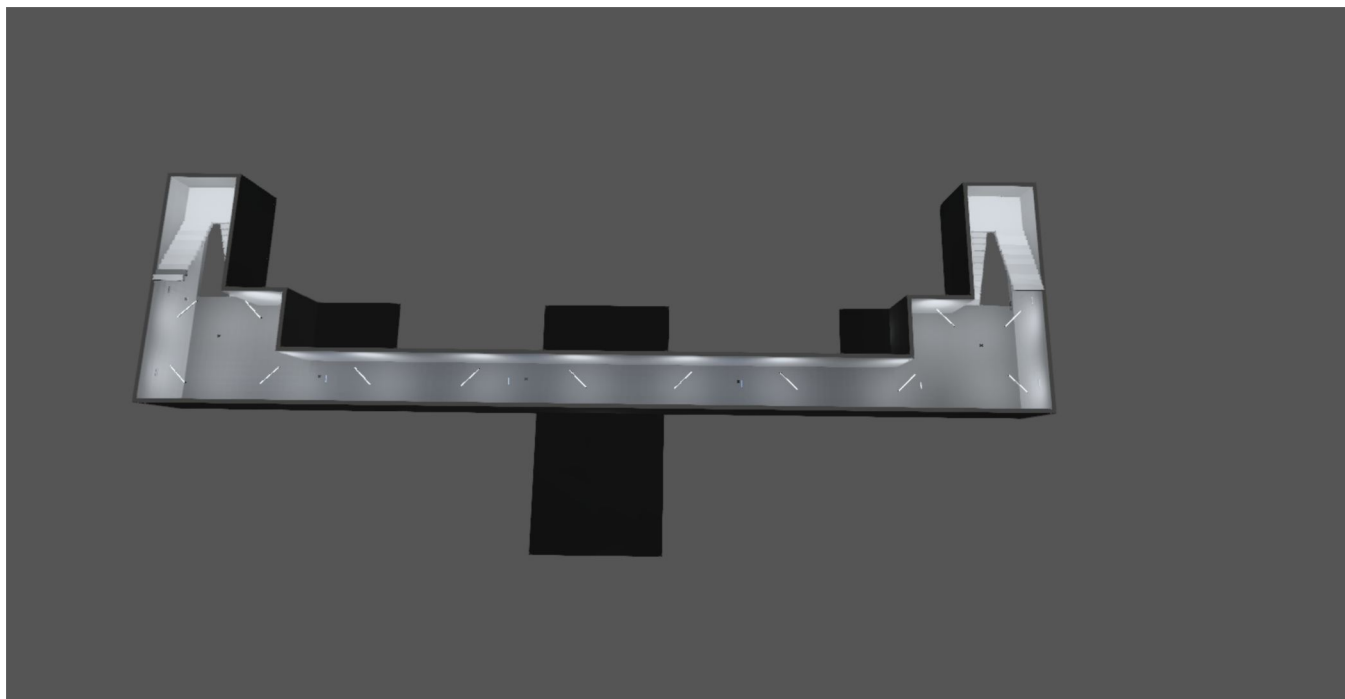
Návrh osvětlení byl zpracován na základě dodaných podkladů, vstupních požadavků zadavatele a v souladu s normou ČSN EN 12464-1. Pokud není uvedeno jinak, veškeré výpočty vycházejí z otevřeného půdorysu bez překážek (skladové regály, stroje, jiné technologie a objekty) nad pracovní rovinou a v ideálním prostředí. Uváděné hodnoty jsou založeny na kalibrovaných datech, poskytnutých výrobcí světelných zdrojů. V praxi se mohou objevit drobné odchylky.

Zákazník je vždy povinen návrh osvětlení zkontrolovat a zajistit tak, že odpovídá aktuálnímu stavu projektu a jeho požadavkům. Návrh je možné konzultovat například telefonicky - viz. kontakty níže. Případné změny do návrhu rádi zapracujeme.

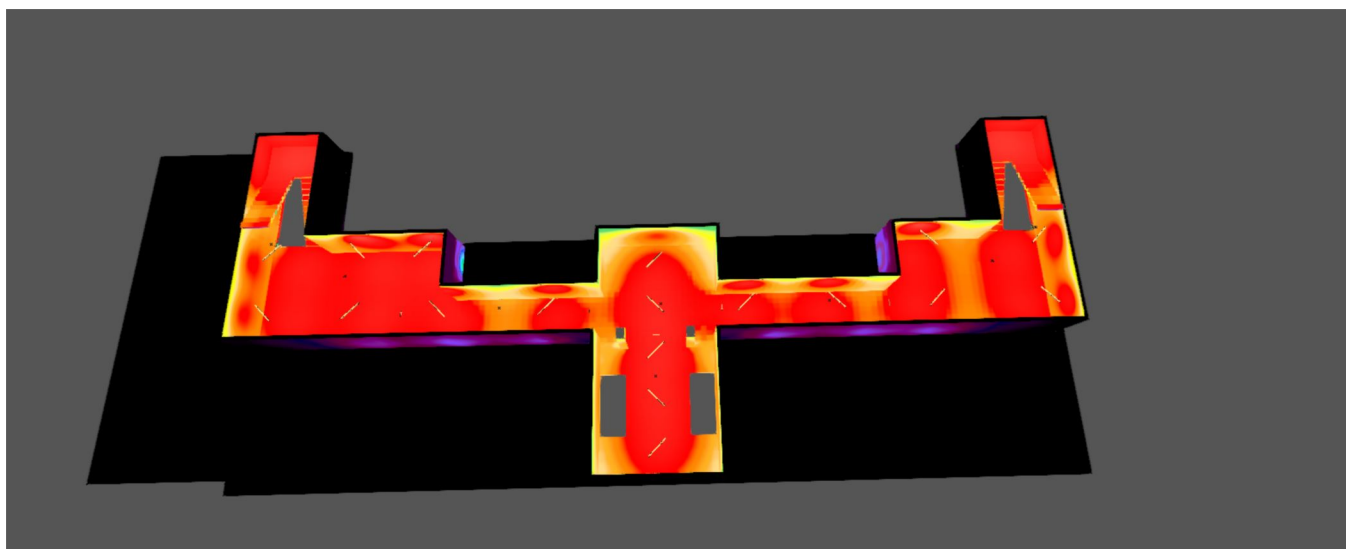
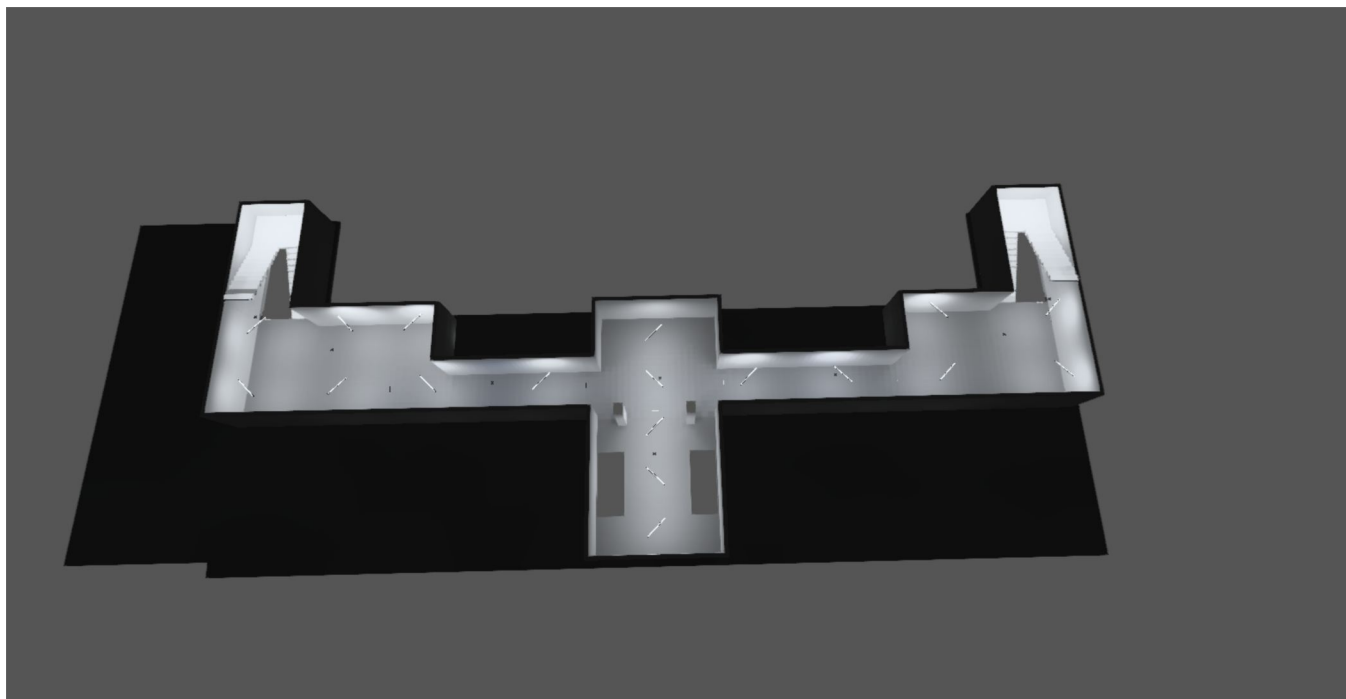
Obrazy



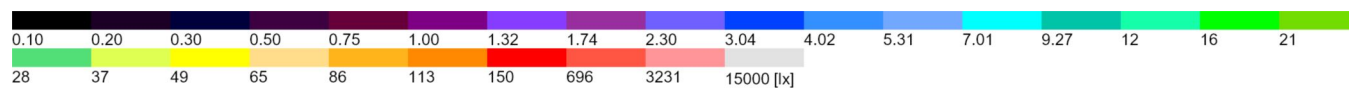
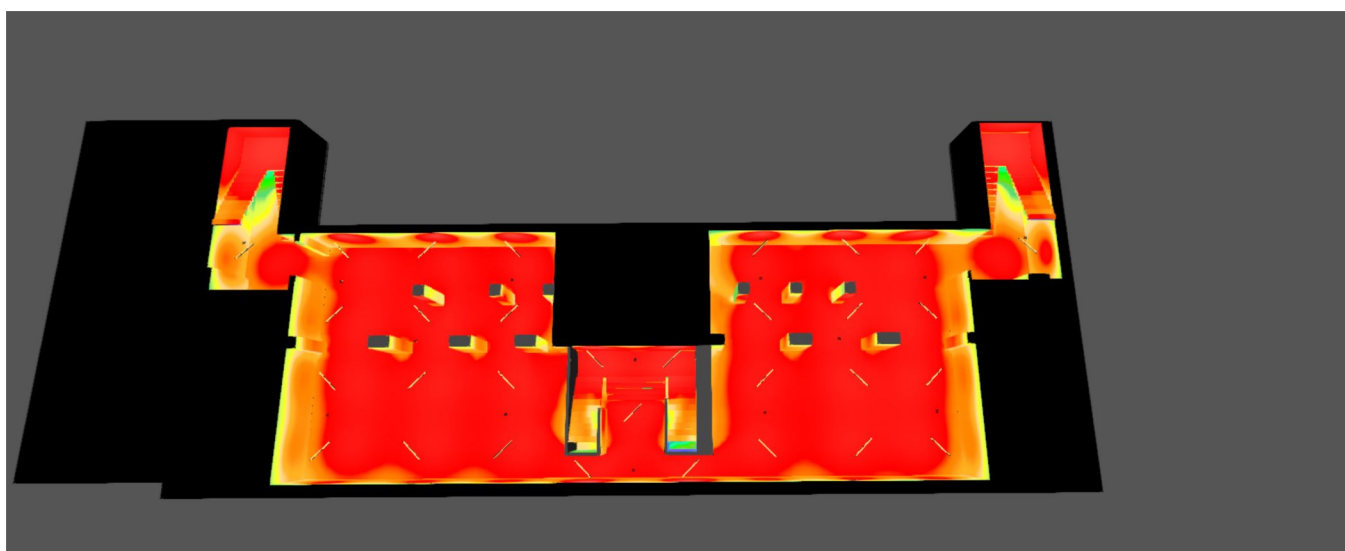
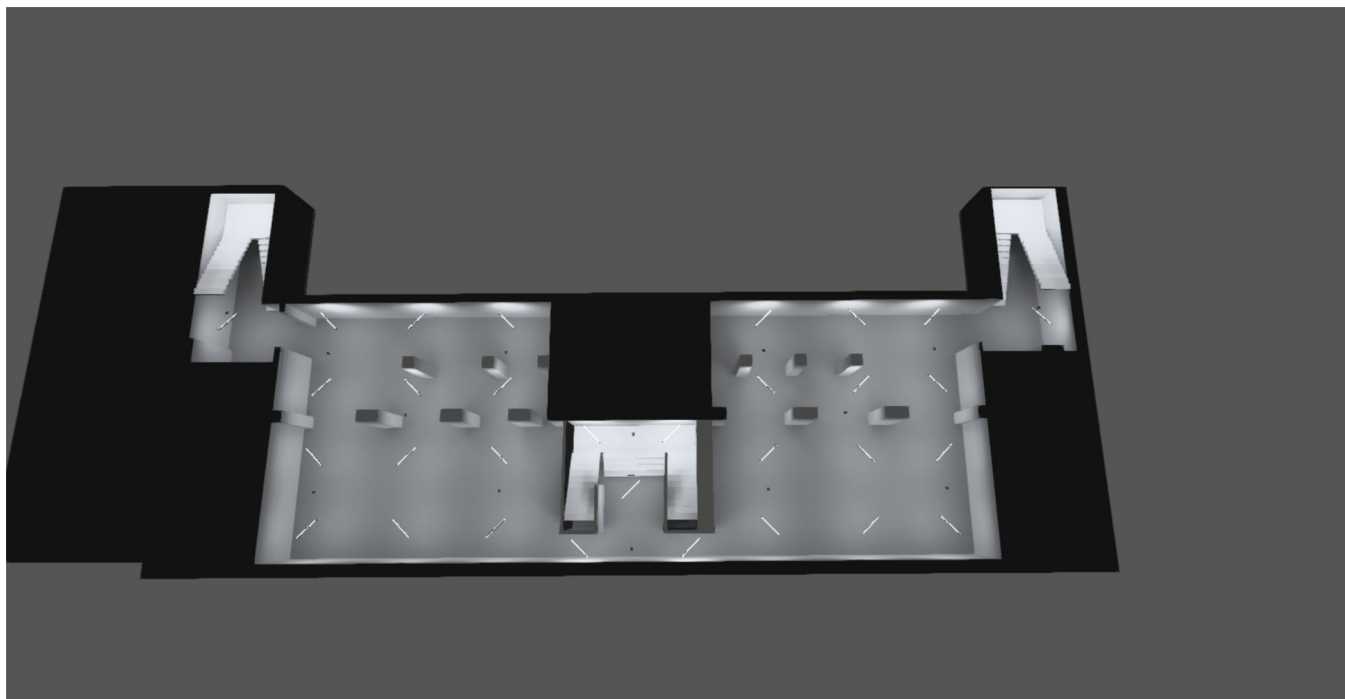
Obrazy



Obrazy

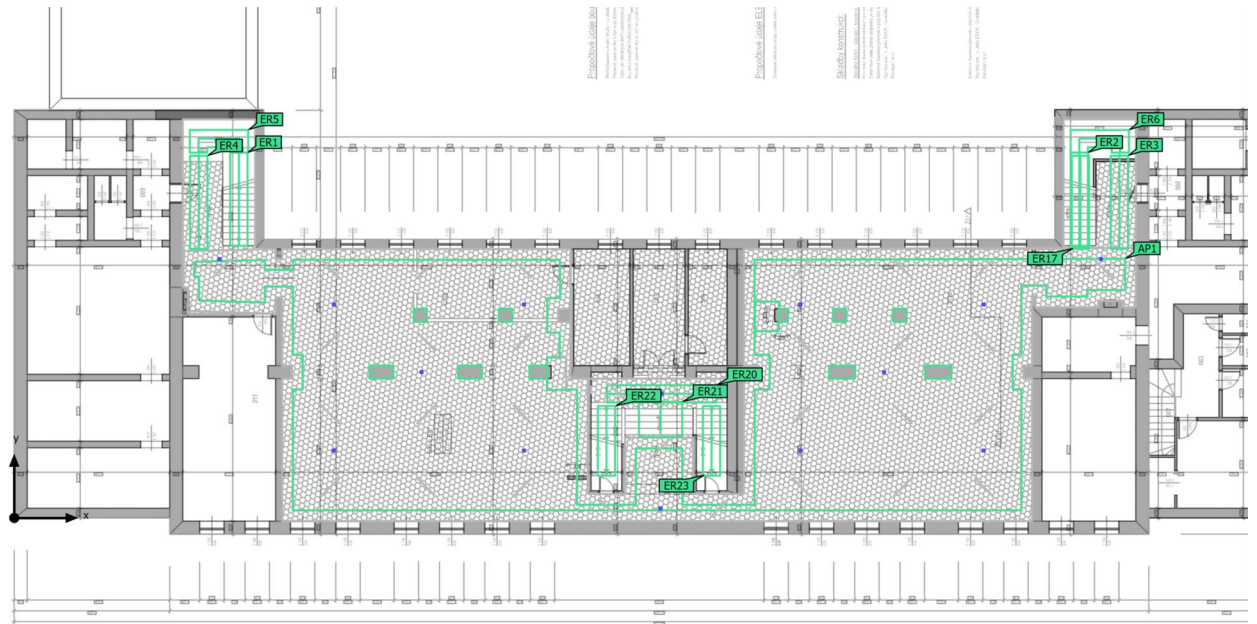


Obrazy



Budova 1 · 1PP (Rozvržení nouzového osvětlení)

Výpočtové objekty



Budova 1 · 1PP (Rozvržení nouzového osvětlení)

Výpočtové objekty

Oblasti s protipanickým osvětlením

Vlastnosti	E_{min} (Pož.)	E_{max}	U_d (Pož.)	Index
Protipaniková plocha (1PP Chodba) Svislá intenzita osvětlení (adaptivní) Výška: 0.000 m	0.53 lx (≥ 0.50 lx) ✓	6.06 lx	0.087 (≥ 0.025) ✓	AP1

Únikové cesty

Vlastnosti	E_{min} Středová oblast (Pož.)	E_{max} Středová oblast	E_{min} Osa (Pož.)	E_{max} Osa	U_d (Pož.)	Index
Úniková cesta 10 Svislá intenzita osvětlení (adaptivní) Výška: 1.612 m	2.52 lx (≥ 0.50 lx) ✓	3.66 lx	2.58 lx (≥ 1.00 lx) ✓	3.52 lx	0.73 (≥ 0.025) ✓	ER5
Úniková cesta 11 Svislá intenzita osvětlení (adaptivní) Výška: 1.612 m	2.67 lx (≥ 0.50 lx) ✓	3.67 lx	2.69 lx (≥ 1.00 lx) ✓	3.53 lx	0.76 (≥ 0.025) ✓	ER6
Úniková cesta 22 Svislá intenzita osvětlení (adaptivní) Výška: 1.720 m	2.09 lx (≥ 0.50 lx) ✓	5.80 lx	2.16 lx (≥ 1.00 lx) ✓	5.58 lx	0.39 (≥ 0.025) ✓	ER17
Úniková cesta 25 Svislá intenzita osvětlení (adaptivní) Výška: 0.446 m	3.04 lx (≥ 0.50 lx) ✓	4.35 lx	3.13 lx (≥ 1.00 lx) ✓	4.25 lx	0.74 (≥ 0.025) ✓	ER20
Úniková cesta 26 Svislá intenzita osvětlení (adaptivní) Výška: 0.228 m	2.02 lx (≥ 0.50 lx) ✓	5.79 lx	2.22 lx (≥ 1.00 lx) ✓	5.78 lx	0.38 (≥ 0.025) ✓	ER21
Úniková cesta 27 Svislá intenzita osvětlení (adaptivní) Výška: 0.966 m	0.57 lx (≥ 0.50 lx) ✓	4.78 lx	1.48 lx (≥ 1.00 lx) ✓	3.87 lx	0.38 (≥ 0.025) ✓	ER22
Úniková cesta 28 Svislá intenzita osvětlení (adaptivní) Výška: 0.966 m	0.79 lx (≥ 0.50 lx) ✓	5.77 lx	1.94 lx (≥ 1.00 lx) ✓	4.48 lx	0.43 (≥ 0.025) ✓	ER23
Úniková cesta 6 Svislá intenzita osvětlení (adaptivní) Výška: 0.154 m	2.05 lx (≥ 0.50 lx) ✓	6.08 lx	2.13 lx (≥ 1.00 lx) ✓	5.87 lx	0.36 (≥ 0.025) ✓	ER1

Budova 1 · 1PP (Rozvržení nouzového osvětlení)

Výpočtové objekty

Únikové cesty

Vlastnosti	E_{min} Středová oblast (Pož.)	E_{max} Středová oblast	E_{min} Osa (Pož.)	E_{max} Osa	U_d (Pož.)	Index
Úniková cesta 7 Svislá intenzita osvětlení (adaptivní) Výška: 0.154 m	2.08 lx (≥ 0.50 lx) ✓	6.08 lx	2.12 lx (≥ 1.00 lx) ✓	5.84 lx	0.36 (≥ 0.025) ✓	ER2
Úniková cesta 8 Svislá intenzita osvětlení (adaptivní) Výška: 1.726 m	2.72 lx (≥ 0.50 lx) ✓	5.72 lx	2.90 lx (≥ 1.00 lx) ✓	5.63 lx	0.52 (≥ 0.025) ✓	ER3
Úniková cesta 9 Svislá intenzita osvětlení (adaptivní) Výška: 1.726 m	2.41 lx (≥ 0.50 lx) ✓	5.73 lx	2.49 lx (≥ 1.00 lx) ✓	5.55 lx	0.45 (≥ 0.025) ✓	ER4

Výpočtové plochy

Vlastnosti	\bar{E}	E_{min}	E_{max}	$U_o (g_1)$	g_2	Index
Schody Horizontální intenzita osvětlení Výška: 2.546 m	4.22 lx	3.09 lx	5.21 lx	0.73	0.59	CG14
Schody Horizontální intenzita osvětlení Výška: 0.926 m	3.70 lx	2.37 lx	5.26 lx	0.64	0.45	CG15
Schody Horizontální intenzita osvětlení Výška: 1.612 m	3.08 lx	2.45 lx	4.10 lx	0.80	0.60	CG16
Schody Horizontální intenzita osvětlení Výška: 1.612 m	3.12 lx	2.59 lx	4.12 lx	0.83	0.63	CG17
Schody Horizontální intenzita osvětlení Výška: 0.926 m	3.80 lx	2.46 lx	5.74 lx	0.65	0.43	CG18
Schody Horizontální intenzita osvětlení Výška: 2.547 m	4.57 lx	3.57 lx	5.59 lx	0.78	0.64	CG19

Budova 1 · 1PP (Rozvržení nouzového osvětlení)

Výpočtové objekty

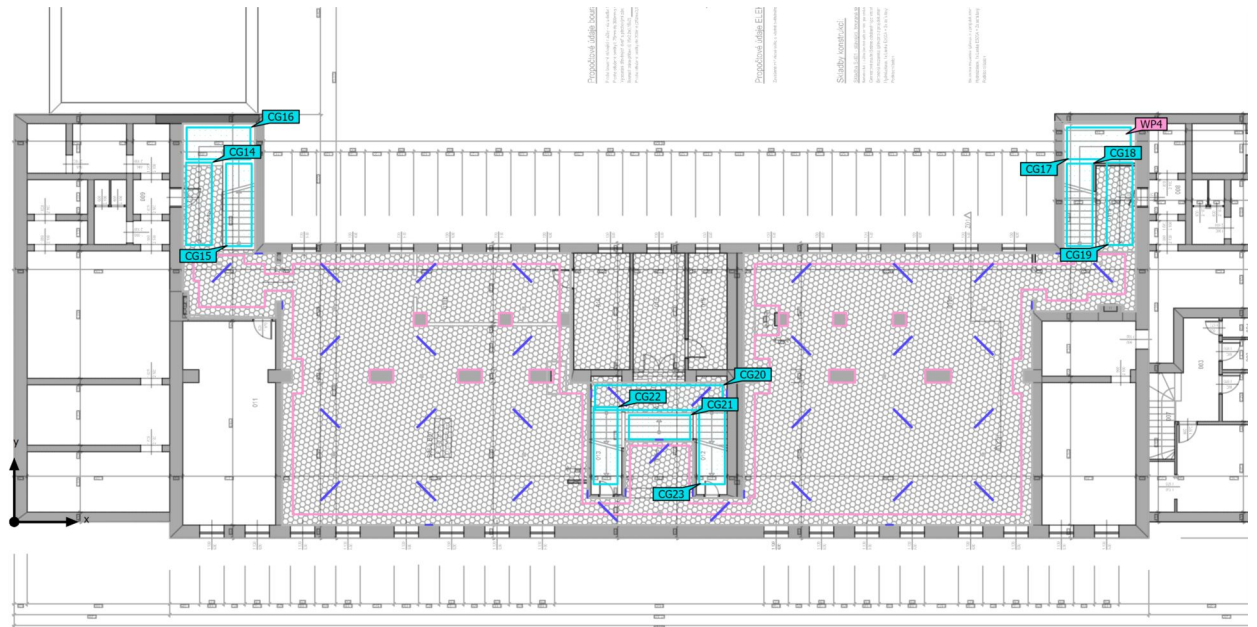
Schody Horizontální intenzita osvětlení Výška: 0.480 m	3.84 lx	2.73 lx	4.45 lx	0.71	0.61	CG20
Schody Horizontální intenzita osvětlení Výška: 0.579 m	4.31 lx	3.21 lx	5.60 lx	0.74	0.57	CG21
Schody Horizontální intenzita osvětlení Výška: 2.010 m	2.43 lx	0.006 lx	4.99 lx	0.002	0.001	CG22
Schody Horizontální intenzita osvětlení Výška: 2.010 m	2.40 lx	0.00 lx	5.25 lx	0.00	0.00	CG23

Pokyny k plánování:

Rozvržení nouzového osvětlení bylo vypočítáno bez odrazu a bez zohlednění umístěného nábytku.

Budova 1 · 1PP (Světelná scéna 1)

Výpočtové objekty



Budova 1 · 1PP (Světelná scéna 1)

Výpočtové objekty

Použité roviny

Vlastnosti	\bar{E} (Pož.)	E_{min}	E_{max}	$U_o (g_1)$ (Pož.)	g_2	Index
Uživatelská úroveň (1PP Chodba) Svislá intenzita osvětlení Výška: 0.000 m, Okrajová zóna: 0.500 m	197 lx (≥ 100 lx) ✓	102 lx	254 lx	0.52 (≥ 0.40) ✓	0.40	WP4

Výpočtové plochy

Vlastnosti	\bar{E}	E_{min}	E_{max}	$U_o (g_1)$	g_2	Index
Schody Horizontální intenzita osvětlení Výška: 2.546 m	180 lx	103 lx	334 lx	0.57	0.31	CG14
Schody Horizontální intenzita osvětlení Výška: 0.926 m	165 lx	120 lx	295 lx	0.73	0.41	CG15
Schody Horizontální intenzita osvětlení Výška: 1.612 m	343 lx	285 lx	388 lx	0.83	0.73	CG16
Schody Horizontální intenzita osvětlení Výška: 1.612 m	342 lx	274 lx	391 lx	0.80	0.70	CG17
Schody Horizontální intenzita osvětlení Výška: 0.926 m	165 lx	117 lx	301 lx	0.71	0.39	CG18
Schody Horizontální intenzita osvětlení Výška: 2.547 m	185 lx	111 lx	331 lx	0.60	0.34	CG19
Schody Horizontální intenzita osvětlení Výška: 0.480 m	278 lx	221 lx	331 lx	0.79	0.67	CG20
Schody Horizontální intenzita osvětlení Výška: 0.579 m	270 lx	229 lx	308 lx	0.85	0.74	CG21
Schody Horizontální intenzita osvětlení Výška: 2.010 m	151 lx	22.8 lx	359 lx	0.15	0.064	CG22

Budova 1 · 1PP (Světelná scéna 1)

Výpočtové objekty

Schody

Horizontální intenzita osvětlení

Výška: 2.010 m

163 lx

21.3 lx

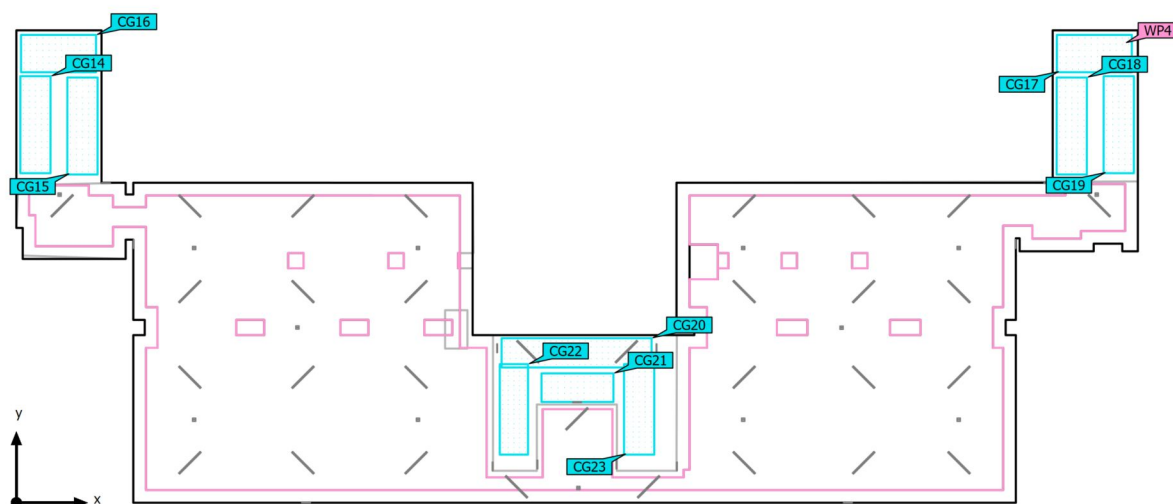
385 lx

0.13

0.055

CG23

Budova 1 · 1PP · 1PP Chodba (Rozvržení nouzového osvětlení)

Shrnutí

Základní plocha	452.76 m ²
-----------------	-----------------------

Stupně odrazu	Strop: 66.5 %, Stěny: 50.1 %, Podlaha: 20.0 %
---------------	---

Činitel údržby	0.80 (Úhrnně)
----------------	---------------

Světla výška prostoru	2.900 m
-----------------------	---------

Montážní výška	2.900 m
----------------	---------

Výška Uživatelská úroveň	0.000 m
--------------------------	---------

Okrajová zóna Uživatelská úroveň	0.500 m
----------------------------------	---------

Budova 1 · 1PP · 1PP Chodba (Rozvržení nouzového osvětlení)

Shrnutí

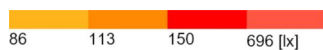
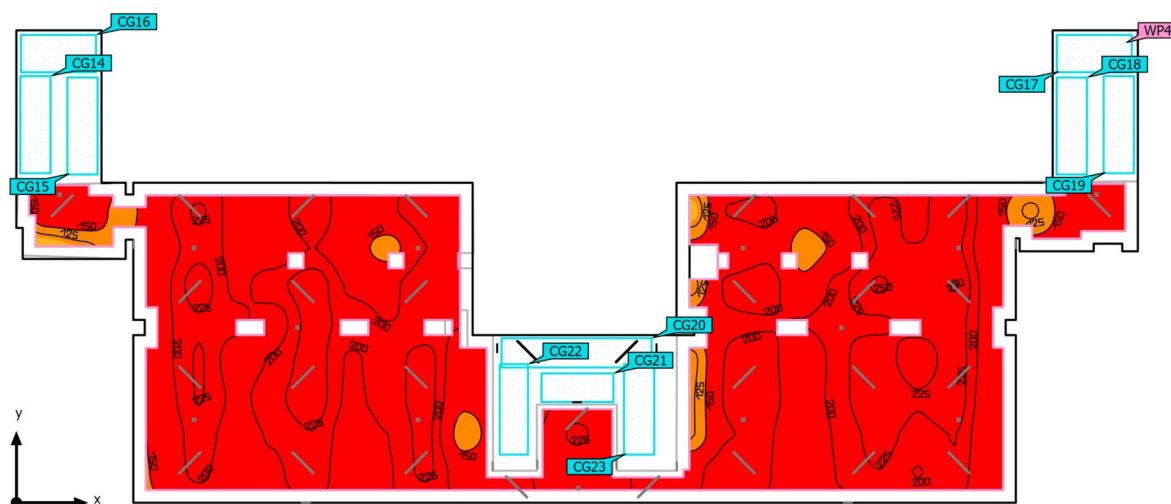
Výsledky

	Velikost	Vypočítáno	Pož.	Kontrola	Index
	Specifický příkon	0.01 W/m ²	–		
Oblast	Specifický příkon	0.01 W/m ²	–		

Pokyny k plánování:

Rozvržení nouzového osvětlení bylo vypočítáno bez odrazu a bez zohlednění umístěného nábytku.

Budova 1 · 1PP · 1PP Chodba (Světelná scéna 1)

Shrnutí

Základní plocha	452.76 m ²	Světla výška prostoru	2.900 m
Stupně odrazu	Strop: 66.5 %, Stěny: 50.1 %, Podlaha: 20.0 %	Montážní výška	2.900 m
Činitel údržby	0.80 (Úhrnně)	Výška Uživatelská úroveň	0.000 m
		Okrajová zóna Uživatelská úroveň	0.500 m

Budova 1 · 1PP · 1PP Chodba (Světelná scéna 1)

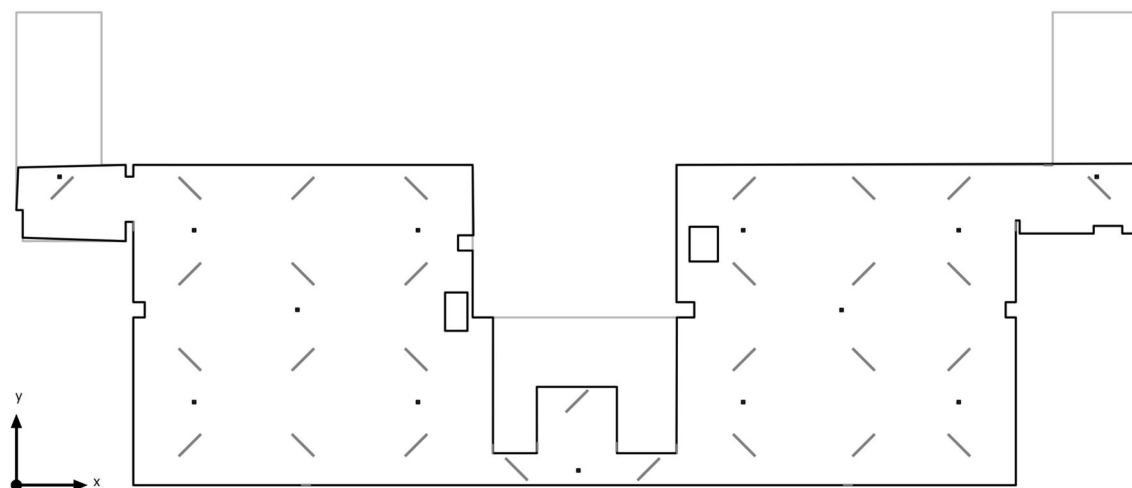
Shrnutí

Výsledky

	Velikost	Vypočítáno	Pož.	Kontrola	Index
Uživatelská úroveň	\bar{E}_{svisle}	197 lx	$\geq 100 \text{ lx}$	✓	WP4
	$U_o (g_1)$	0.52	≥ 0.40	✓	WP4
	Specifický příkon	0.28 W/m ²	–		
		0.14 W/m ² /100 lx	–		
Oblast	Specifický příkon	0.19 W/m ²	–		
		0.10 W/m ² /100 lx	–		

Užitný profil: Dopravní zóny uvnitř budov (9.1 Dopravní plochy a chodby)

Budova 1 · 1PP · 1PP Chodba (Rozvržení nouzového osvětlení)

Shrnutí

Základní plocha	380.46 m ²		
Stupně odrazu	Strop: 0.0 %, Stěny: 50.0 %, Podlaha: 20.0 %		
Činitel údržby	0.80 (Úhrnně)	Montážní výška	2.900 m

Budova 1 · 1PP · 1PP Chodba (Rozvržení nouzového osvětlení)

Shrnutí

Výsledky

	Velikost	Vypočítáno	Pož.	Kontrola	Index
Oblast	Specifický příkon	0.12 W/m ²	–		

Protipaniková plocha

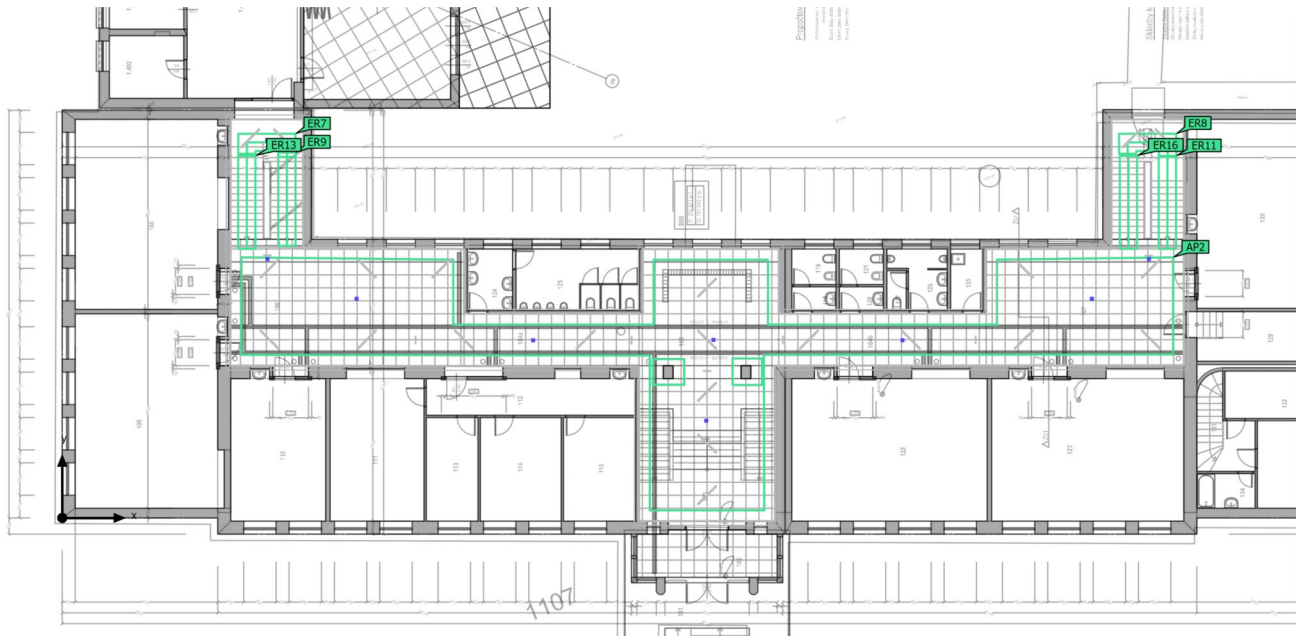
Vlastnosti	E_{min} (Pož.)	E_{max}	U_d (Pož.)	Index
Protipaniková plocha (1PP Chodba) Svislá intenzita osvětlení (adaptivní) Výška: 0.000 m	0.53 lx (≥ 0.50 lx) ✓	6.06 lx	0.087 (≥ 0.025) ✓	AP1

Pokyny k plánování:

Rozvržení nouzového osvětlení bylo vypočítáno bez odrazu a bez zohlednění umístěného nábytku.

Budova 1 · 1NP (Rozvržení nouzového osvětlení)

Výpočtové objekty



Budova 1 · 1NP (Rozvržení nouzového osvětlení)

Výpočtové objekty

Oblasti s protipanickým osvětlením

Vlastnosti	E_{min} (Pož.)	E_{max}	U_d (Pož.)	Index
Protipaniková plocha (1NP Chodba - nouze) Svislá intenzita osvětlení (adaptivní) Výška: 0.000 m	1.03 lx (≥ 0.50 lx) ✓	6.66 lx	0.15 (≥ 0.025) ✓	AP2

Únikové cesty

Vlastnosti	E_{min} Středová oblast (Pož.)	E_{max} Středová oblast	E_{min} Osa (Pož.)	E_{max} Osa	U_d (Pož.)	Index
Úniková cesta 12 Svislá intenzita osvětlení (adaptivní) Výška: 1.612 m	2.51 lx (≥ 0.50 lx) ✓	3.68 lx	2.57 lx (≥ 1.00 lx) ✓	3.60 lx	0.71 (≥ 0.025) ✓	ER7
Úniková cesta 13 Svislá intenzita osvětlení (adaptivní) Výška: 1.612 m	2.67 lx (≥ 0.50 lx) ✓	3.71 lx	2.69 lx (≥ 1.00 lx) ✓	3.66 lx	0.73 (≥ 0.025) ✓	ER8
Úniková cesta 14 Svislá intenzita osvětlení (adaptivní) Výška: 0.110 m	2.03 lx (≥ 0.50 lx) ✓	5.93 lx	2.12 lx (≥ 1.00 lx) ✓	5.73 lx	0.37 (≥ 0.025) ✓	ER9
Úniková cesta 16 Svislá intenzita osvětlení (adaptivní) Výška: 1.727 m	3.05 lx (≥ 0.50 lx) ✓	5.97 lx	3.19 lx (≥ 1.00 lx) ✓	5.79 lx	0.55 (≥ 0.025) ✓	ER11
Úniková cesta 18 Svislá intenzita osvětlení (adaptivní) Výška: 1.710 m	2.79 lx (≥ 0.50 lx) ✓	5.99 lx	2.97 lx (≥ 1.00 lx) ✓	5.80 lx	0.51 (≥ 0.025) ✓	ER13
Úniková cesta 21 Svislá intenzita osvětlení (adaptivní) Výška: 1.756 m	2.09 lx (≥ 0.50 lx) ✓	7.65 lx	2.15 lx (≥ 1.00 lx) ✓	7.60 lx	0.28 (≥ 0.025) ✓	ER16

Výpočtové plochy

Vlastnosti	\bar{E}	E_{min}	E_{max}	U_o (g_1)	g_2	Index
Schody Svislá intenzita osvětlení Výška: 1.612 m	3.07 lx	2.45 lx	3.90 lx	0.80	0.63	CG7

Budova 1 · 1NP (Rozvržení nouzového osvětlení)

Výpočtové objekty

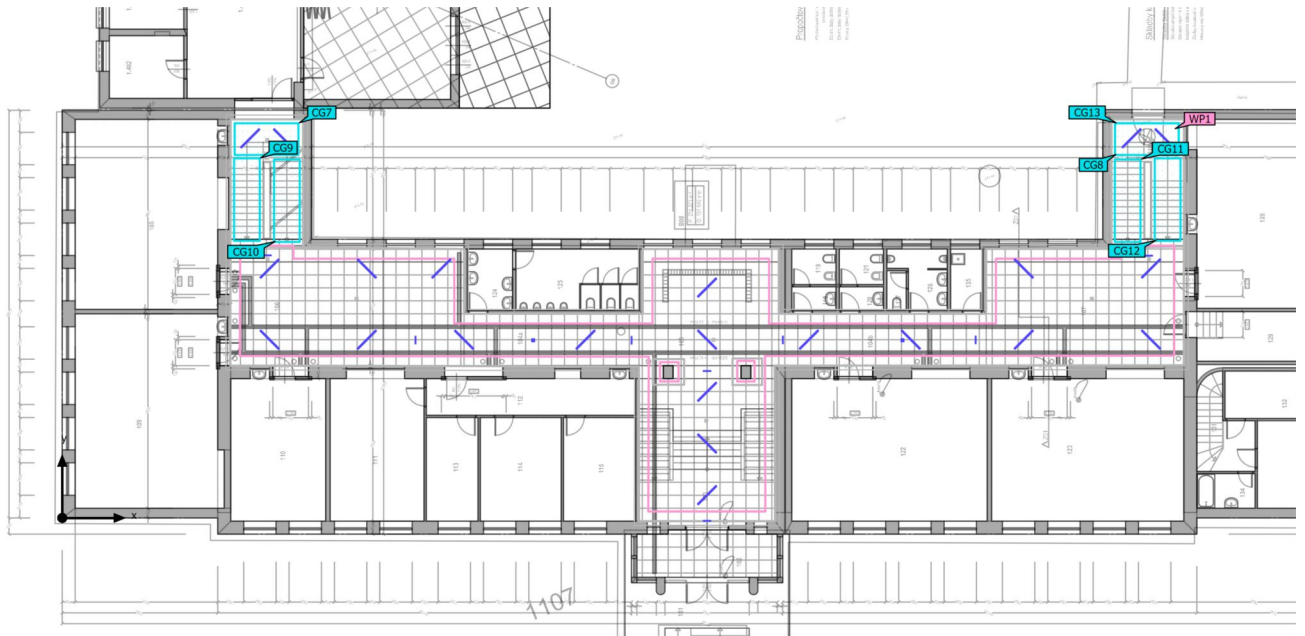
Schody Svislá intenzita osvětlení Výška: 1.612 m	3.15 lx	2.59 lx	3.91 lx	0.82	0.66	CG8
Schody Horizontální intenzita osvětlení Výška: 2.538 m	4.85 lx	3.88 lx	5.91 lx	0.80	0.66	CG9
Schody Horizontální intenzita osvětlení Výška: 0.918 m	3.77 lx	2.37 lx	5.45 lx	0.63	0.43	CG10
Schody Horizontální intenzita osvětlení Výška: 0.918 m	4.27 lx	2.46 lx	6.63 lx	0.58	0.37	CG11
Schody Horizontální intenzita osvětlení Výška: 2.537 m	4.95 lx	3.89 lx	5.91 lx	0.79	0.66	CG12
Schody Svislá intenzita osvětlení Výška: 1.612 m	3.15 lx	2.59 lx	3.91 lx	0.82	0.66	CG13

Pokyny k plánování:

Rozvržení nouzového osvětlení bylo vypočítáno bez odrazu a bez zohlednění umístěného nábytku.

Budova 1 · 1NP (Světelná scéna 1)

Výpočtové objekty



Budova 1 · 1NP (Světelná scéna 1)

Výpočtové objekty

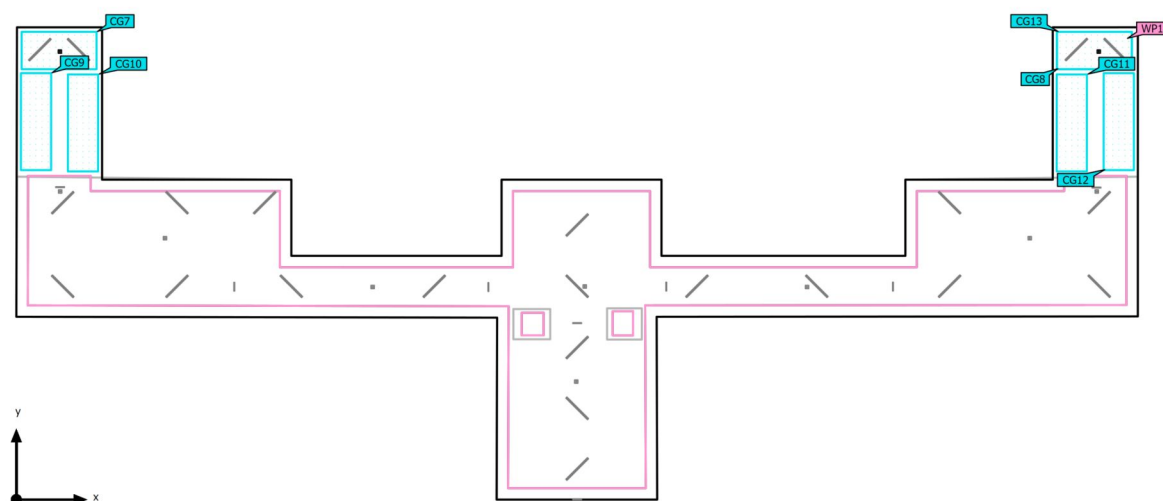
Použité roviny

Vlastnosti	\bar{E} (Pož.)	E_{min}	E_{max}	$U_o (g_1)$ (Pož.)	g_2	Index
Uživatelská úroveň (1NP Chodba) Svislá intenzita osvětlení Výška: 0.000 m, Okrajová zóna: 0.450 m	197 lx (≥ 100 lx) ✓	114 lx	290 lx	0.58 (≥ 0.40) ✓	0.39	WP1

Výpočtové plochy

Vlastnosti	\bar{E}	E_{min}	E_{max}	$U_o (g_1)$	g_2	Index
Schody Svislá intenzita osvětlení Výška: 1.612 m	342 lx	286 lx	385 lx	0.84	0.74	CG7
Schody Svislá intenzita osvětlení Výška: 1.612 m	339 lx	276 lx	383 lx	0.81	0.72	CG8
Schody Horizontální intenzita osvětlení Výška: 2.538 m	187 lx	115 lx	334 lx	0.61	0.34	CG9
Schody Horizontální intenzita osvětlení Výška: 0.918 m	174 lx	128 lx	296 lx	0.74	0.43	CG10
Schody Horizontální intenzita osvětlení Výška: 0.918 m	170 lx	120 lx	299 lx	0.71	0.40	CG11
Schody Horizontální intenzita osvětlení Výška: 2.537 m	189 lx	121 lx	328 lx	0.64	0.37	CG12
Schody Svislá intenzita osvětlení Výška: 1.612 m	339 lx	279 lx	384 lx	0.82	0.73	CG13

Budova 1 · 1NP · 1NP Chodba (Rozvržení nouzového osvětlení)

Shrnutí

Základní plocha	270.51 m ²
-----------------	-----------------------

Stupně odrazu	Strop: 65.6 %, Stěny: 50.0 %, Podlaha: 20.0 %
---------------	---

Činitel údržby	0.80 (Úhrnně)
----------------	---------------

Světla výška prostoru	2.900 m
-----------------------	---------

Montážní výška	1.488 m
----------------	---------

Výška Uživatelská úroveň	0.000 m
--------------------------	---------

Okrajová zóna Uživatelská úroveň	0.450 m
----------------------------------	---------

Budova 1 · 1NP · 1NP Chodba (Rozvržení nouzového osvětlení)

Shrnutí

Výsledky

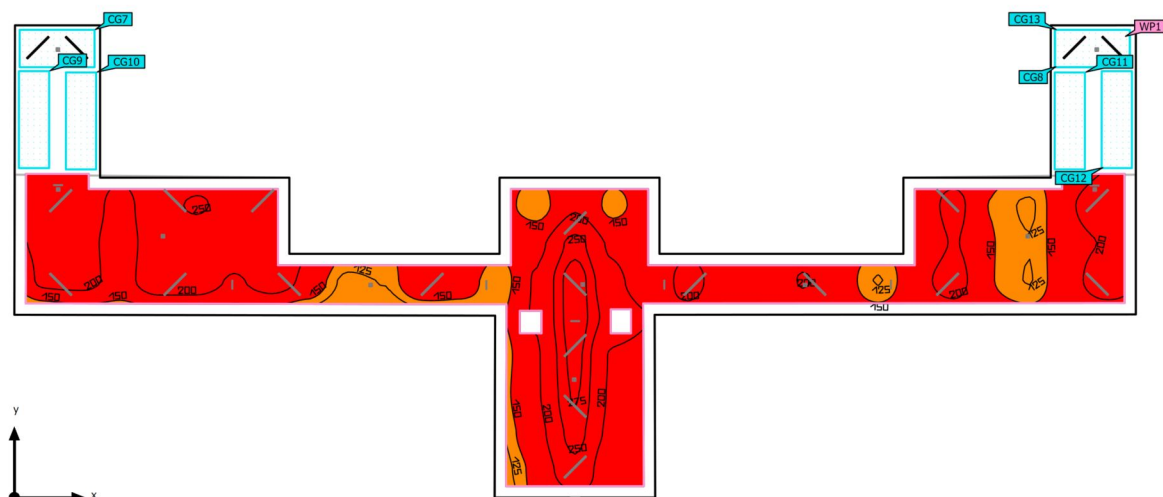
	Velikost	Vypočítáno	Pož.	Kontrola	Index
	Specifický příkon	0.04 W/m ²	–		
Oblast	Specifický příkon	0.03 W/m ²	–		

Pokyny k plánování:

Rozvržení nouzového osvětlení bylo vypočítáno bez odrazu a bez zohlednění umístěného nábytku.

Budova 1 · 1NP · 1NP Chodba (Světelná scéna 1)

Shrnutí



Základní plocha	270.51 m ²	Světla výška prostoru	2.900 m
Stupně odrazu	Strop: 65.6 %, Stěny: 50.0 %, Podlaha: 20.0 %	Montážní výška	1.488 m
Činitel údržby	0.80 (Úhrnně)	Výška Uživatelská úroveň	0.000 m
		Okrajová zóna Uživatelská úroveň	0.450 m

Budova 1 · 1NP · 1NP Chodba (Světelná scéna 1)

Shrnutí

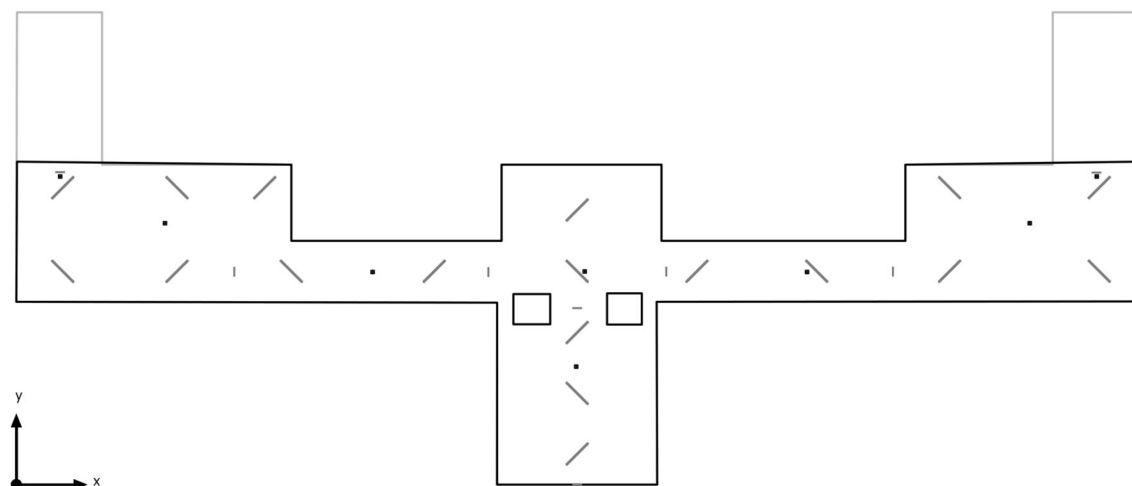
Výsledky

	Velikost	Vypočítáno	Pož.	Kontrola	Index
Uživatelská úroveň	\bar{E}_{svisle}	197 lx	$\geq 100 \text{ lx}$	✓	WP1
	$U_o (g_1)$	0.58	≥ 0.40	✓	WP1
	Specifický příkon	0.91 W/m ²	–		
		0.46 W/m ² /100 lx	–		
Oblast	Specifický příkon	0.59 W/m ²	–		
		0.30 W/m ² /100 lx	–		

Užitný profil: Dopravní zóny uvnitř budov (9.1 Dopravní plochy a chodby)

Budova 1 · 1NP · 1NP Chodba - nouze (Rozvržení nouzového osvětlení)

Shrnutí



Základní plocha	227.93 m ²		
Stupně odrazu	Strop: 70.0 %, Stěny: 50.0 %, Podlaha: 20.0 %		
Činitel údržby	0.80 (Úhrnně)	Montážní výška	2.900 m

Budova 1 · 1NP · 1NP Chodba - nouze (Rozvržení nouzového osvětlení)

Shrnutí

Výsledky

	Velikost	Vypočítáno	Pož.	Kontrola	Index
Oblast	Specifický příkon	0.12 W/m ²	–		

Protipaniková plocha

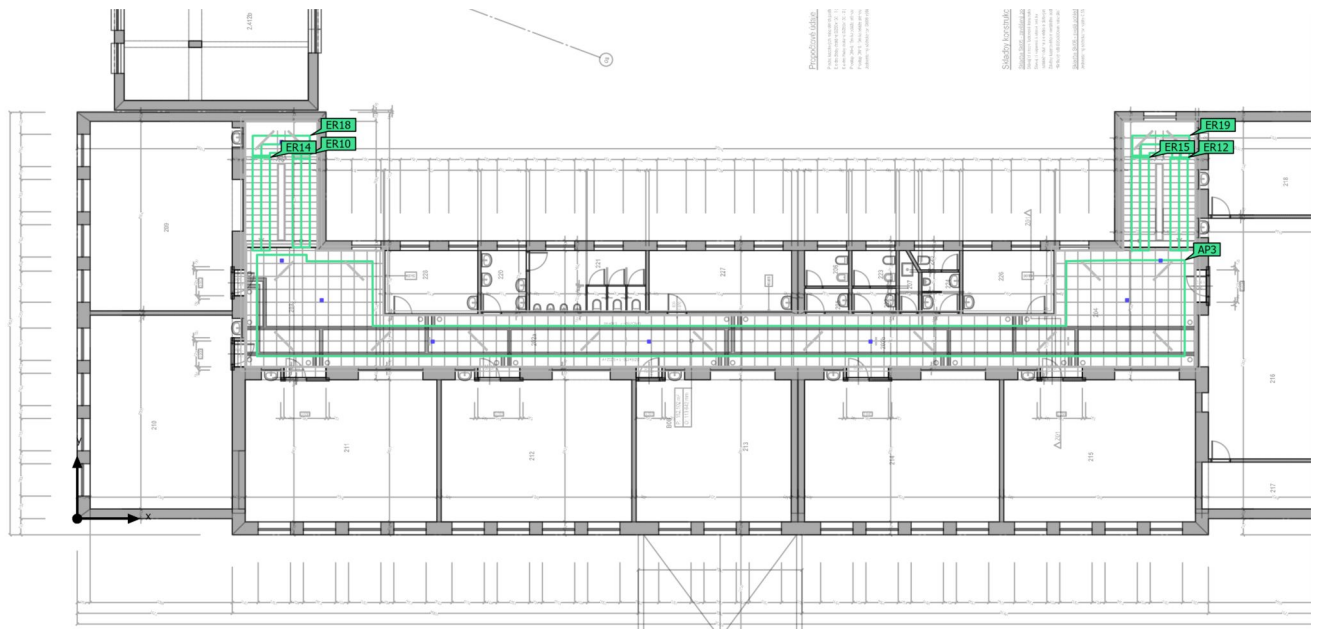
Vlastnosti	E _{min} (Pož.)	E _{max}	U _d (Pož.)	Index
Protipaniková plocha (1NP Chodba - nouze) Svislá intenzita osvětlení (adaptivní) Výška: 0.000 m	1.03 lx (≥ 0.50 lx) ✓	6.66 lx	0.15 (≥ 0.025) ✓	AP2

Pokyny k plánování:

Rozvržení nouzového osvětlení bylo vypočítáno bez odrazu a bez zohlednění umístěného nábytku.

Budova 1 · 2NP (Rozvržení nouzového osvětlení)

Výpočtové objekty



Budova 1 · 2NP (Rozvržení nouzového osvětlení)

Výpočtové objekty

Oblasti s protipanickým osvětlením

Vlastnosti	E_{min} (Pož.)	E_{max}	U_d (Pož.)	Index
Protipaniková plocha (2NP Chodba - nouze) Svislá intenzita osvětlení (adaptivní) Výška: 0.000 m	1.52 lx (≥ 0.50 lx) ✓	7.33 lx	0.21 (≥ 0.025) ✓	AP3

Únikové cesty

Vlastnosti	E_{min} Středová oblast (Pož.)	E_{max} Středová oblast	E_{min} Osa (Pož.)	E_{max} Osa	U_d (Pož.)	Index
Úniková cesta 15 Svislá intenzita osvětlení (adaptivní) Výška: 0.132 m	2.40 lx (≥ 0.50 lx) ✓	8.63 lx	2.43 lx (≥ 1.00 lx) ✓	8.50 lx	0.29 (≥ 0.025) ✓	ER10
Úniková cesta 17 Svislá intenzita osvětlení (adaptivní) Výška: 1.718 m	1.76 lx (≥ 0.50 lx) ✓	4.43 lx	1.79 lx (≥ 1.00 lx) ✓	4.34 lx	0.41 (≥ 0.025) ✓	ER12
Úniková cesta 19 Svislá intenzita osvětlení (adaptivní) Výška: 1.744 m	1.81 lx (≥ 0.50 lx) ✓	4.40 lx	1.84 lx (≥ 1.00 lx) ✓	4.27 lx	0.43 (≥ 0.025) ✓	ER14
Úniková cesta 20 Svislá intenzita osvětlení (adaptivní) Výška: 1.744 m	2.40 lx (≥ 0.50 lx) ✓	8.47 lx	2.42 lx (≥ 1.00 lx) ✓	8.32 lx	0.29 (≥ 0.025) ✓	ER15
Úniková cesta 23 Svislá intenzita osvětlení (adaptivní) Výška: 1.624 m	1.80 lx (≥ 0.50 lx) ✓	2.07 lx	1.89 lx (≥ 1.00 lx) ✓	2.07 lx	0.91 (≥ 0.025) ✓	ER18
Úniková cesta 24 Svislá intenzita osvětlení (adaptivní) Výška: 1.624 m	1.82 lx (≥ 0.50 lx) ✓	2.07 lx	1.91 lx (≥ 1.00 lx) ✓	2.09 lx	0.92 (≥ 0.025) ✓	ER19

Výpočtové plochy

Vlastnosti	\bar{E}	E_{min}	E_{max}	U_o (g_1)	g_2	Index
Schody Horizontální intenzita osvětlení Výška: 0.924 m	4.55 lx	2.15 lx	7.09 lx	0.47	0.30	CG1

Budova 1 · 2NP (Rozvržení nouzového osvětlení)

Výpočtové objekty

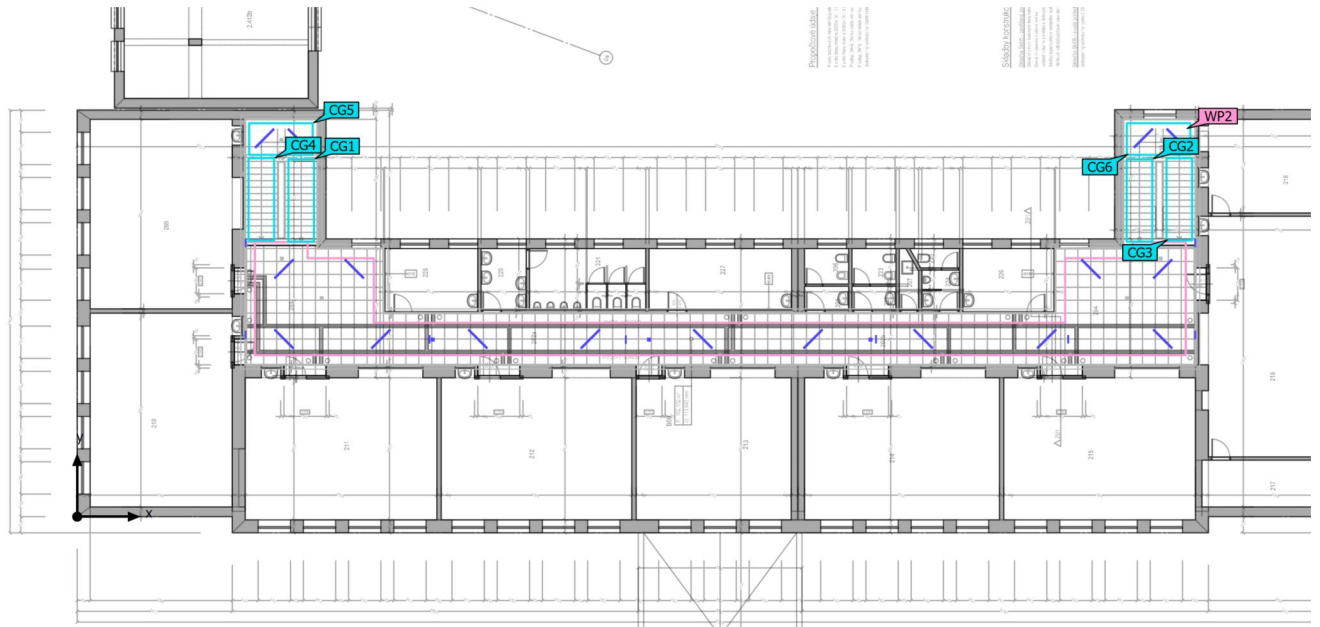
Schody Horizontální intenzita osvětlení Výška: 0.924 m	4.59 lx	2.20 lx	7.27 lx	0.48	0.30	CG2
Schody Horizontální intenzita osvětlení Výška: 2.546 m	3.40 lx	2.26 lx	4.40 lx	0.66	0.51	CG3
Schody Horizontální intenzita osvětlení Výška: 2.546 m	3.38 lx	2.28 lx	4.26 lx	0.67	0.54	CG4
Schody Svislá intenzita osvětlení Výška: 1.612 m	1.84 lx	1.60 lx	2.08 lx	0.87	0.77	CG5
Schody Svislá intenzita osvětlení Výška: 1.612 m	1.85 lx	1.59 lx	2.10 lx	0.86	0.76	CG6

Pokyny k plánování:

Rozvržení nouzového osvětlení bylo vypočítáno bez odrazu a bez zohlednění umístěného nábytku.

Budova 1 · 2NP (Světelná scéna 1)

Výpočtové objekty



Budova 1 · 2NP (Světelná scéna 1)

Výpočtové objekty

Použité roviny

Vlastnosti	\bar{E} (Pož.)	E_{min}	E_{max}	$U_o (g_1)$ (Pož.)	g_2	Index
Uživatelská úroveň (2NP Chodba) Svislá intenzita osvětlení Výška: 0.000 m, Okrajová zóna: 0.450 m	221 lx (≥ 100 lx) ✓	121 lx	291 lx	0.55 (≥ 0.40) ✓	0.42	WP2

Výpočtové plochy

Vlastnosti	\bar{E}	E_{min}	E_{max}	$U_o (g_1)$	g_2	Index
Schody Horizontální intenzita osvětlení Výška: 0.924 m	171 lx	145 lx	225 lx	0.85	0.64	CG1
Schody Horizontální intenzita osvětlení Výška: 0.924 m	165 lx	132 lx	214 lx	0.80	0.62	CG2
Schody Horizontální intenzita osvětlení Výška: 2.546 m	177 lx	142 lx	216 lx	0.80	0.66	CG3
Schody Horizontální intenzita osvětlení Výška: 2.546 m	170 lx	133 lx	215 lx	0.78	0.62	CG4
Schody Svislá intenzita osvětlení Výška: 1.612 m	206 lx	185 lx	219 lx	0.90	0.84	CG5
Schody Svislá intenzita osvětlení Výška: 1.612 m	207 lx	186 lx	220 lx	0.90	0.85	CG6

Budova 1 · 2NP · 2NP Chodba (Rozvržení nouzového osvětlení)

Shrnutí

Základní plocha	184.82 m ²
-----------------	-----------------------

Stupně odrazu	Strop: 68.3 %, Stěny: 50.0 %, Podlaha: 20.0 %
---------------	---

Činitel údržby	0.80 (Úhrnně)
----------------	---------------

Světla výška prostoru	2.900 m
-----------------------	---------

Montážní výška	1.488 m
----------------	---------

Výška Uživatelská úroveň	0.000 m
--------------------------	---------

Okrajová zóna Uživatelská úroveň	0.450 m
----------------------------------	---------

Budova 1 · 2NP · 2NP Chodba (Rozvržení nouzového osvětlení)

Shrnutí

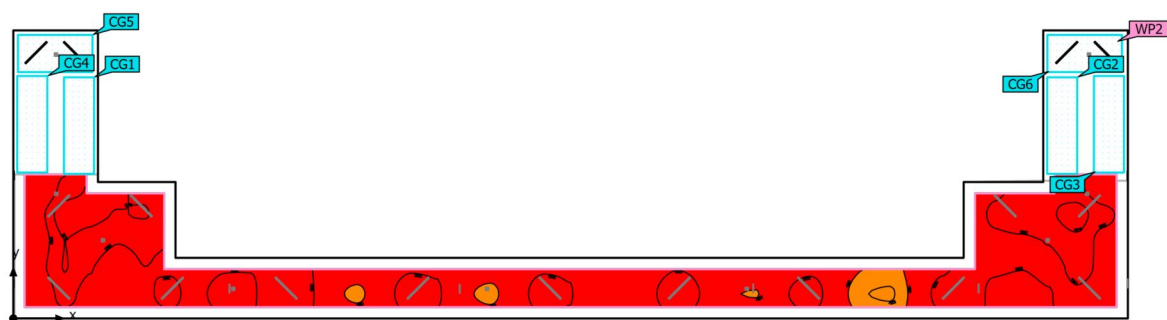
Výsledky

	Velikost	Vypočítáno	Pož.	Kontrola	Index
	Specifický příkon	0.07 W/m ²	–		
Oblast	Specifický příkon	0.04 W/m ²	–		

Pokyny k plánování:

Rozvržení nouzového osvětlení bylo vypočítáno bez odrazu a bez zohlednění umístěného nábytku.

Budova 1 · 2NP · 2NP Chodba (Světelná scéna 1)

Shrnutí

Základní plocha	184.82 m ²	Světla výška prostoru	2.900 m
Stupně odrazu	Strop: 68.3 %, Stěny: 50.0 %, Podlaha: 20.0 %	Montážní výška	1.488 m – 2.000 m
Činitel údržby	0.80 (Úhrnně)	Výška Uživatelská úroveň	0.000 m
		Okrajová zóna Uživatelská úroveň	0.450 m

Budova 1 · 2NP · 2NP Chodba (Světelná scéna 1)

Shrnutí

Výsledky

	Velikost	Vypočítáno	Pož.	Kontrola	Index
Uživatelská úroveň	\bar{E}_{svisle}	221 lx	$\geq 100 \text{ lx}$	✓	WP2
	$U_o (g_1)$	0.55	≥ 0.40	✓	WP2
	Specifický příkon	1.63 W/m ²	–		
		0.74 W/m ² /100 lx	–		
Oblast	Specifický příkon	0.90 W/m ²	–		
		0.41 W/m ² /100 lx	–		

Užitný profil: Dopravní zóny uvnitř budov (9.1 Dopravní plochy a chodby)

Budova 1 · 2NP · 2NP Chodba - nouze (Rozvržení nouzového osvětlení)

Shrnutí



Základní plocha	145.57 m ²		
Stupně odrazu	Strop: 70.0 %, Stěny: 50.0 %, Podlaha: 20.0 %		
Činitel údržby	0.80 (Úhrnně)	Montážní výška	2.900 m

Budova 1 · 2NP · 2NP Chodba - nouze (Rozvržení nouzového osvětlení)

Shrnutí

Výsledky

	Velikost	Vypočítáno	Pož.	Kontrola	Index
Oblast	Specifický příkon	0.16 W/m ²	–		

Protipaniková plocha

Vlastnosti	E_{min} (Pož.)	E_{max}	U_d (Pož.)	Index
Protipaniková plocha (2NP Chodba - nouze) Svislá intenzita osvětlení (adaptivní) Výška: 0.000 m	1.52 lx (≥ 0.50 lx) ✓	7.33 lx	0.21 (≥ 0.025) ✓	AP3

Pokyny k plánování:

Rozvržení nouzového osvětlení bylo vypočítáno bez odrazu a bez zohlednění umístěného nábytku.

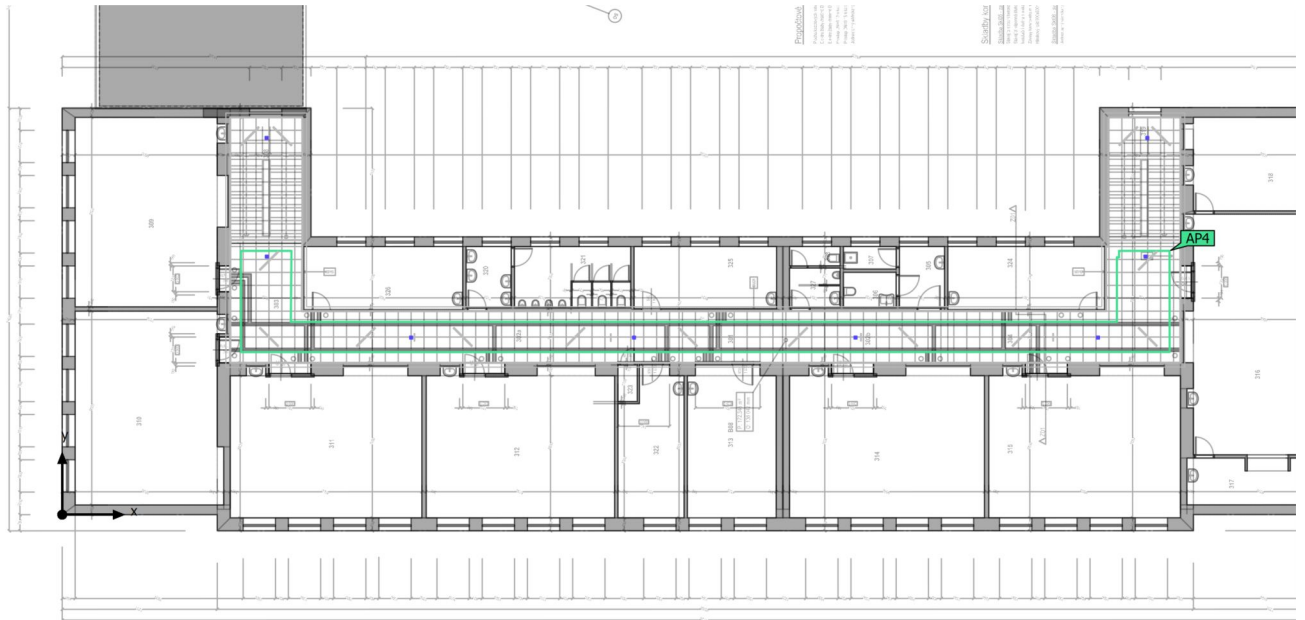
Budova 1 · 3NP

Seznam svítidel

$\Phi_{\text{celkový}}$ 66912 lm	$P_{\text{celkový}}$ 629.6 W	Světelný výtěžek 106.3 lm/W	$\Phi_{\text{Nouzové osvětlení}}$ 1852 lm	$P_{\text{Nouzové osvětlení}}$ 27.2 W
-------------------------------------	---------------------------------	--------------------------------	--	--

Budova 1 · 3NP (Rozvržení nouzového osvětlení)

Výpočtové objekty



Budova 1 · 3NP (Rozvržení nouzového osvětlení)

Výpočtové objekty

Oblasti s protipanickým osvětlením

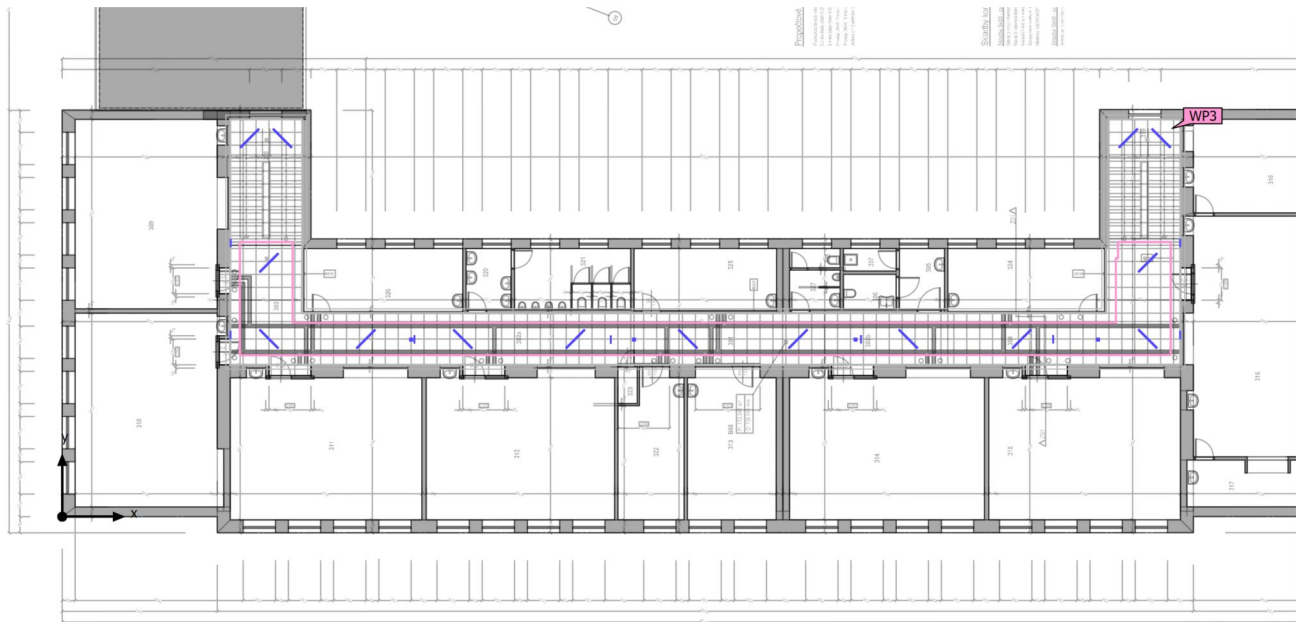
Vlastnosti	E_{min} (Pož.)	E_{max}	U_d (Pož.)	Index
Protipaniková plocha (3NP Chodba - nouze) Svislá intenzita osvětlení (adaptivní) Výška: 0.000 m	1.86 lx (≥ 0.50 lx) ✓	6.93 lx	0.27 (≥ 0.025) ✓	AP4

Pokyny k plánování:

Rozvržení nouzového osvětlení bylo vypočítáno bez odrazu a bez zohlednění umístěného nábytku.

Budova 1 · 3NP (Světelná scéna 1)

Výpočtové objekty



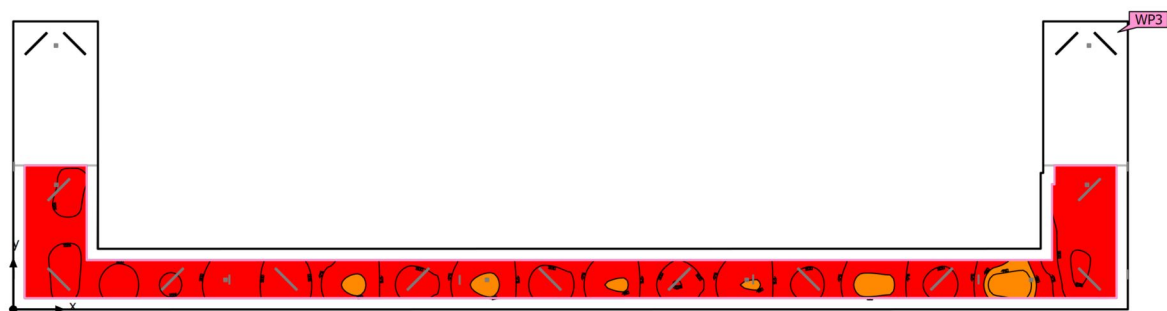
Budova 1 · 3NP (Světelná scéna 1)

Výpočtové objekty

Použité roviny

Vlastnosti	\bar{E} (Pož.)	E_{min}	E_{max}	$U_o (g_1)$ (Pož.)	g_2	Index
Uživatelská úroveň (3NP Chodba) Svislá intenzita osvětlení Výška: 0.000 m, Okrajová zóna: 0.450 m	196 lx (≥ 100 lx) ✓	130 lx	243 lx	0.66 (≥ 0.40) ✓	0.53	WP3

Budova 1 · 3NP · 3NP Chodba (Světelná scéna 1)

Shrnutí

Základní plocha	166.47 m ²
-----------------	-----------------------

Stupně odrazu	Strop: 70.0 %, Stěny: 50.0 %, Podlaha: 20.0 %
---------------	---

Činitel údržby	0.80 (Úhrnně)
----------------	---------------

Světla výška prostoru	2.900 m
-----------------------	---------

Montážní výška	2.900 m
----------------	---------

Výška Uživatelská úroveň	0.000 m
--------------------------	---------

Okrajová zóna Uživatelská úroveň	0.450 m
----------------------------------	---------

Budova 1 · 3NP · 3NP Chodba (Světelná scéna 1)

Shrnutí

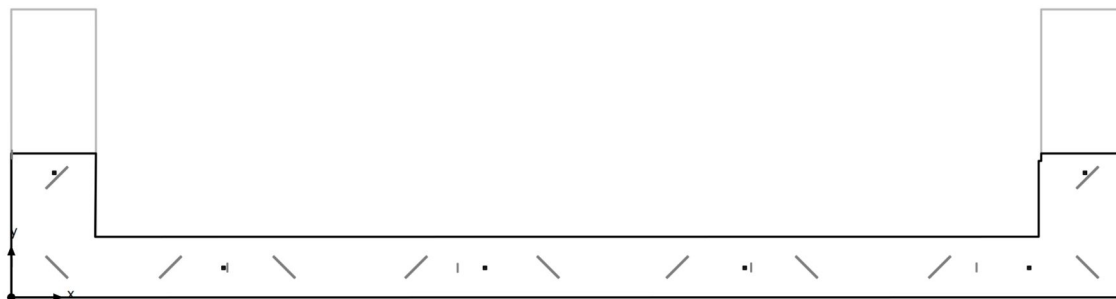
Výsledky

	Velikost	Vypočítáno	Pož.	Kontrola	Index
Uživatelská úroveň	\bar{E}_{svisle}	196 lx	$\geq 100 \text{ lx}$	✓	WP3
	$U_o (g_1)$	0.66	≥ 0.40	✓	WP3
	Specifický příkon	1.92 W/m ²	–		
		0.98 W/m ² /100 lx	–		
Oblast	Specifický příkon	0.96 W/m ²	–		
		0.49 W/m ² /100 lx	–		

Užitný profil: Dopravní zóny uvnitř budov (9.1 Dopravní plochy a chodby)

Budova 1 · 3NP · 3NP Chodba - nouze (Rozvržení nouzového osvětlení)

Shrnutí



Základní plocha	128.22 m ²		
Stupně odrazu	Strop: 70.0 %, Stěny: 50.0 %, Podlaha: 20.0 %		
Činitel údržby	0.80 (Úhrnně)	Montážní výška	2.900 m

Budova 1 · 3NP · 3NP Chodba - nouze (Rozvržení nouzového osvětlení)

Shrnutí

Výsledky

	Velikost	Vypočítáno	Pož.	Kontrola	Index
Oblast	Specifický příkon	0.16 W/m ²	–		

Protipaniková plocha

Vlastnosti	E_{min} (Pož.)	E_{max}	U_d (Pož.)	Index
Protipaniková plocha (3NP Chodba - nouze) Svislá intenzita osvětlení (adaptivní) Výška: 0.000 m	1.86 lx (≥ 0.50 lx) ✓	6.93 lx	0.27 (≥ 0.025) ✓	AP4

Pokyny k plánování:

Rozvržení nouzového osvětlení bylo vypočítáno bez odrazu a bez zohlednění umístěného nábytku.